

Kortversion Översiktsplan Eskilstuna kommun Antagen av kommunfullmäktige 2013-08-29

2030

Hela översiktsplanen hittar du på
eskilstuna.se/framtid



Eskilstuna växer så det knakar

Befolkningen i Eskilstuna kommun förväntas öka med 500-600 personer per år. Kommunen växer näst snabbast i landet utanför storstadsregionerna. Vi är nu 100 000 invånare.

Därför behövs en planberedskap motsvarande 300-400 bostäder årligen. För att klara framtida befolkningsutveckling tar översiktsplanen planeringsmässig höjd för 120 000 invånare år 2030.

2001: **89 135**

2005: **91 635**

2009: **95 577**

2013: **100 000**

2030: **120 000**



Stad i Mälarenregionen

Vi är en del i en funktionell region, där långsiktiga samarbeten kan höja regionens attraktivitet och konkurrenskraft. Gränser mellan kommuner suddas ut allt mer. Vi är en del i en allt större arbets- och bostadsmarknad. Utbud av kultur, nöje och handel nyttjas över kommungränser. Samtidigt hittar kommuner gemensamma lösningar för energi, teknisk försörjning, kommunikation och infrastruktur.

Framtiden knackar på dörren

Förbättrade kommunikationer har bidragit till att vår funktionella region har vidgats, liksom känslan att världen har krympt. Även våra mentala kartor över omgivningen har förändrats.

Sammantaget är de här förändringarna positiva för samhällets utveckling i stort, men den fortsatta utvecklingen måste ske på ett resurshushållande sätt. Vi vill verka för en mer uthållig energitillförsel och energi-användning. Det vi planerar och bygger i dag kommer att stå kvar lång tid framöver.

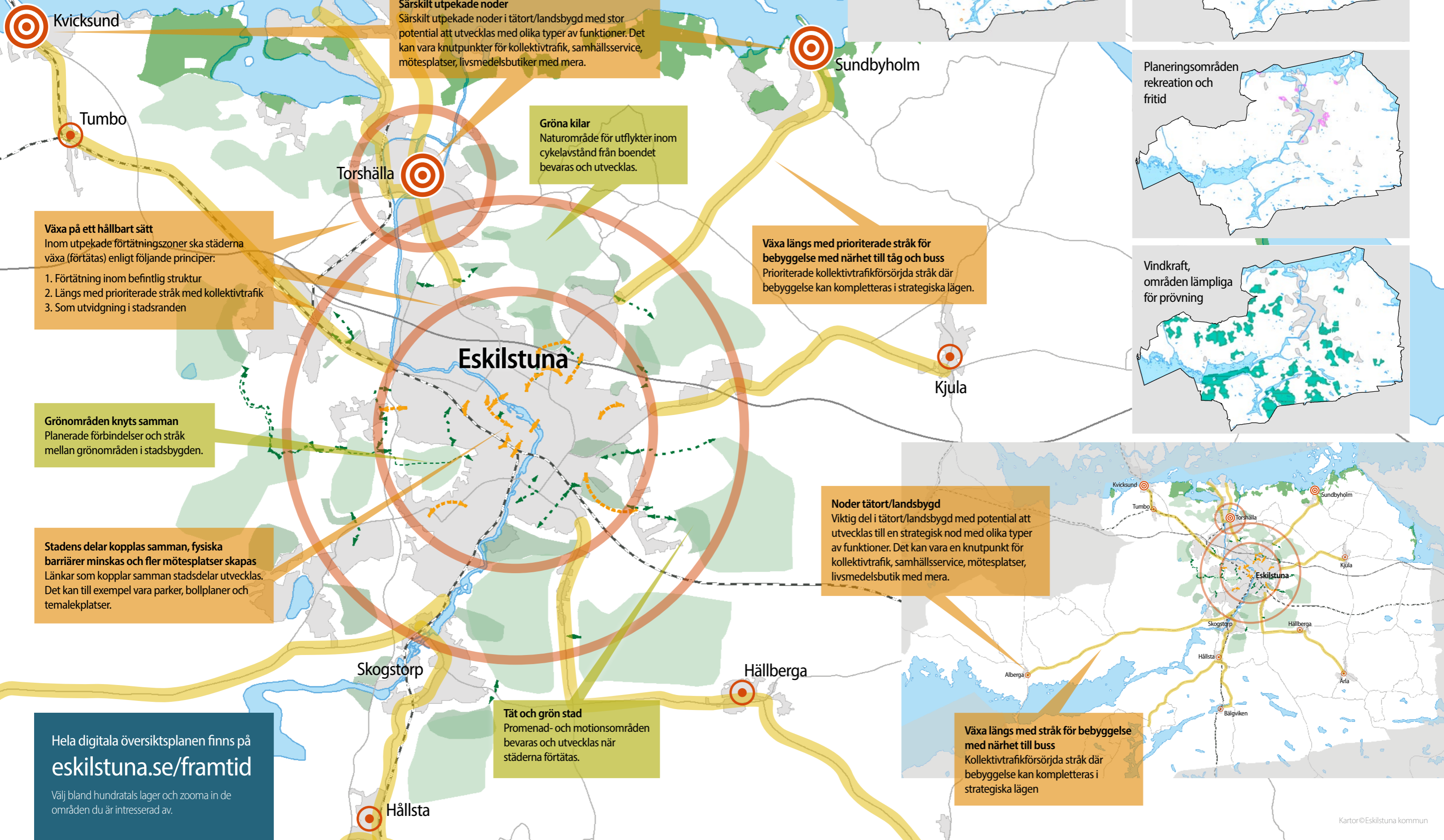
Översiktsplanen är kommunens långsiktiga avsiktsförklaring för den fysiska miljön och är en vision för den framtida utvecklingen. Planen ska ge vägledning för beslut om användningen av mark- och vatten-områden och för hur den byggda miljön ska utvecklas och bevaras.

Eskilstunabor, såväl som privata och offentliga aktörer har medverkat i processen.

Vi planerar och bygger framtidens Eskilstuna.



Eskilstuna kommun utvecklas och förtätas på kort och lång sikt



Särskilt utpekade noder
Särskilt utpekade noder i tätort/landsbygd med stor potential att utvecklas med olika typer av funktioner. Det kan vara knutpunkter för kollektivtrafik, samhällsservice, mötesplatser, livsmedelsbutiker med mera.

Gröna kilar
Naturområde för utflykter inom cykelavstånd från boendet bevaras och utvecklas.

Växa på ett hållbart sätt
Inom utpekade förtättningszoner ska städerna växa (förtätas) enligt följande principer:
1. Förtätning inom befintlig struktur
2. Längs med prioriterade stråk med kollektivtrafik
3. Som utvidgning i stadsranden

Grönområden knyts samman
Planerade förbindelser och stråk mellan grönområden i stadsbygden.

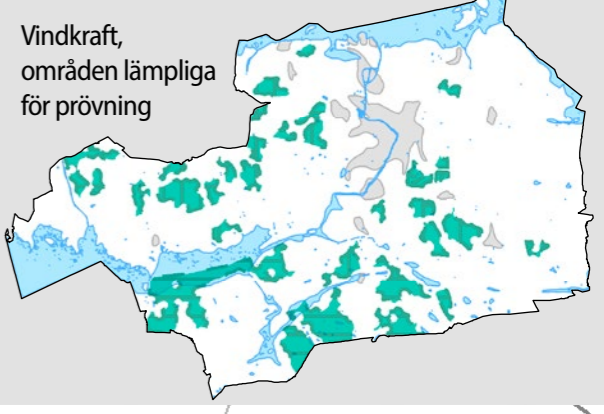
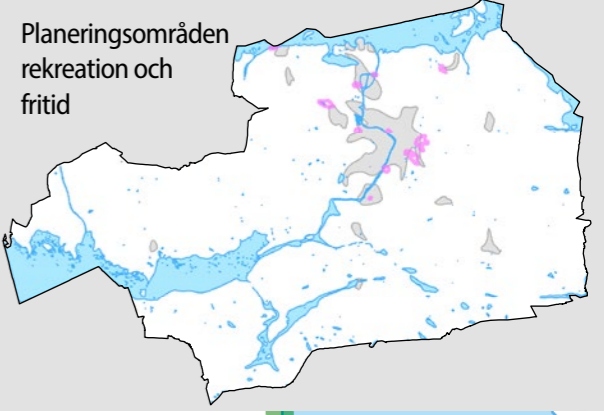
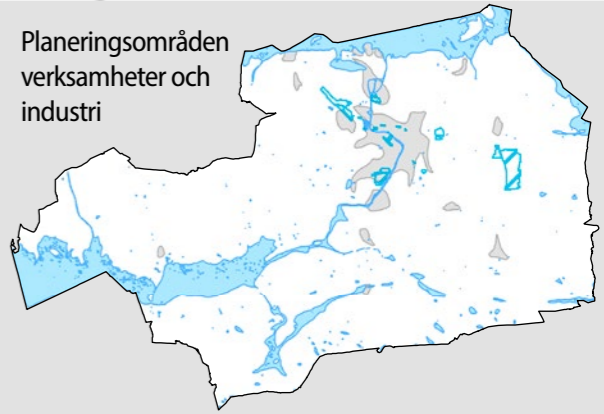
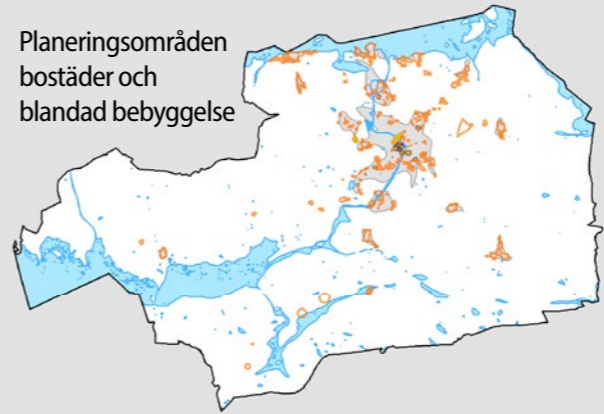
Stadens delar kopplas samman, fysiska barriärer minskas och fler mötesplatser skapas
Länkar som kopplar samman stadsdelar utvecklas. Det kan till exempel vara parker, bollplaner och temalekplatser.

Tät och grön stad
Promenad- och motionsområden bevaras och utvecklas när städerna förtätas.

Växa längs med prioriterade stråk för bebyggelse med närhet till tåg och buss
Prioriterade kollektivtrafikförsörjda stråk där bebyggelse kan kompletteras i strategiska lägen.

Noder tätort/landsbygd
Viktig del i tätort/landsbygd med potential att utvecklas till en strategisk nod med olika typer av funktioner. Det kan vara en knutpunkt för kollektivtrafik, samhällsservice, mötesplatser, livsmedelsbutik med mera.

Växa längs med stråk för bebyggelse med närhet till buss
Kollektivtrafikförsörjda stråk där bebyggelse kan kompletteras i strategiska lägen



Hela digitala översiktsplanen finns på eskilstuna.se/framtid
Välj bland hundratals lager och zooma in de områden du är intresserad av.



Hållbara staden

Eskilstuna är en stad som växer, utvecklas och är ”modig och utmanar”. Staden växer utifrån hållbarhetskriterierna: ekonomiskt, ekologiskt, socialt och kulturellt. Huvudprincipen är att begränsa stadens utbredning genom att förtäta den inifrån och ut.

Trafik- och bebyggelsestrukturen ska anpassas till ett mer effektivt och uthålligt samhälle. För att öka integrationen behövs nya grepp för att blanda bebyggelsetyper och upplåtelseformer samt skapa mötesplatser.

Täta och gröna staden

Genom att staden förtätas och växer för fler människor och bostäder uppnås en mer stadsmässig och tät bebyggelsestruktur. Underlag för service stärks och möjligheterna ökar för förbättrad kollektivtrafik. Befintliga gator och teknisk försörjning kan utnyttjas mer kostnadseffektivt.

Vi vill utveckla kvaliteten på centralt belägna grönområden och bevara de gröna kilarna in i stadsbebyggelsen för rekreation och friluftsliv.

Levande och trygga staden

Genom att blanda bostäder, verksamheter och arbetsplatser blir Eskilstuna en mer levande stad, där människor rör sig under alla tider på dygnet. Det ökar säkerheten och tryggheten.

En trygg, levande stadskärna förutsätter fler boende i de centrala delarna. Samtidigt är en levande landsbygd en förutsättning för en attraktiv kommun och stad.

Promenad- och cykelvänliga staden

Planering av bebyggelse ska utgå från människan, rörelsemönster och behov. Gena, säkra samt trygga gång- och cykelvägar är viktigt att värna. Attraktiva stadsrum ska inbjuda fler att gå. I promenadtakt upplever vi närmiljön med våra sinnen.

I en tät stad är det nära till skola, arbete, service och utbud. Det ökar i sin tur möjligheten till olika transportsätt som tåg, buss, cykel och gång. Parker, ån och rekreation skapar en attraktiv stad.



Positiv spiral

Vi vill skapa förutsättningar för ekonomisk utveckling samtidigt som tillväxten ska vara långsiktigt hållbar. Det uppnår vi genom god hushållning av mark, vatten, natur och bebyggelse. I takt med att arbetskraften blivit mer kvalificerad har också näringslivet blivit mer kunskapsintensivt.

Översiktsplanen strävar mot en stad med bättre kommunikationer, ökad tillgänglighet, en utveckling av näringslivet och ett bra innovationsklimat. Samtidigt värnar den om mötesplatser i den fysiska miljön för både näringsliv, samhälle och akademi.

Uthållig energitillförsel

Att investera i långsiktigt hållbara energisystem är nödvändigt för att Eskilstuna ska fungera och utvecklas ekologiskt och ekonomiskt hållbart.

Genom att uppmuntra utveckling av förnybara energislag lägger vi grunden till ett innovationsklimat. Gröna investeringar skapar också nya jobb. Fortsatt satsning på biobränsleledad kraftvärmeproduktion, närvärmelösningar och lågtempererad fjärrvärme, tillsammans med satsningar på solvärme utanför fjärrvärmeområdet, ger låg klimatpåverkan.

Eskilstuna kommun har goda förutsättningar för sol- och vindkraft. Här finns två utpekade riksintresseområden* för vindbruk: ett i Mälarmården och ett i Näshultaområdet. Riksintressena för vindbruk genomgår dock en översyn.

Översiktsplaneringen är det verktyg som kommunen har för att avväga motstående intressen genom att den är ett underlag för beslut som rör hushållning med mark och vatten.

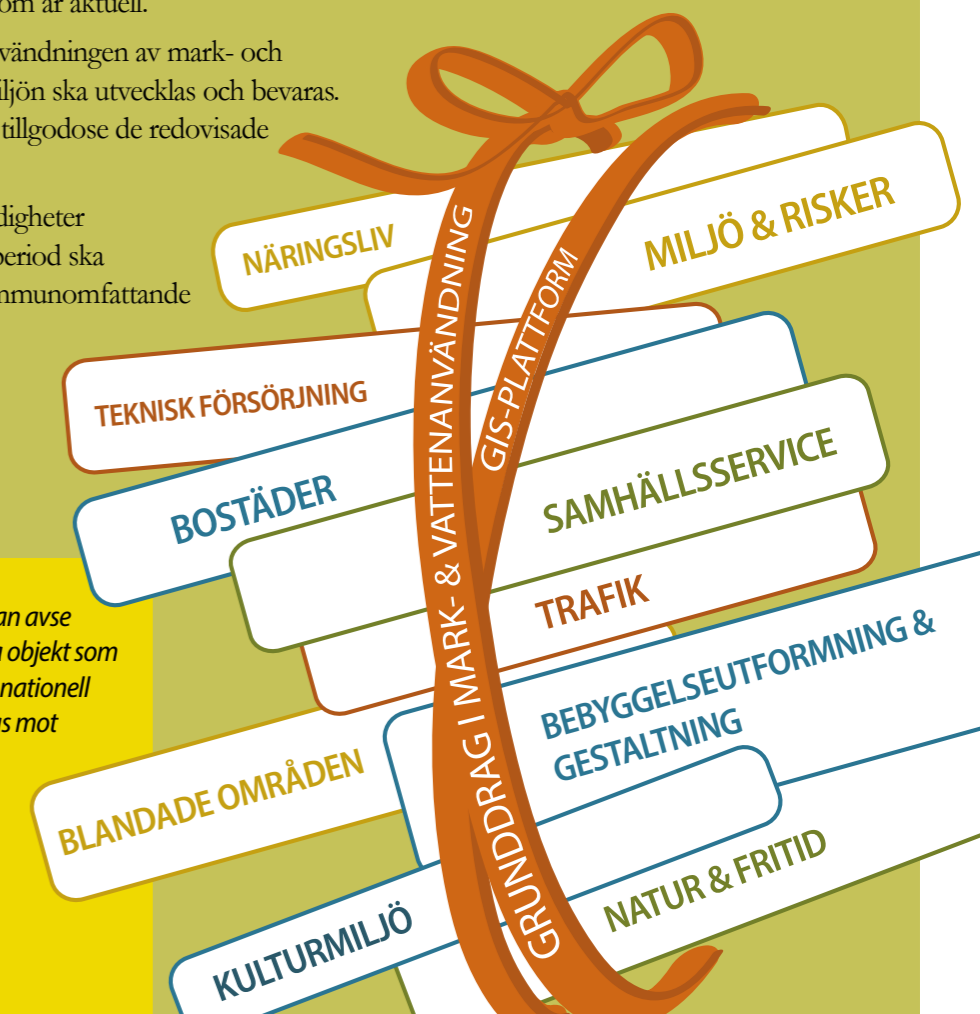
Viljeinriktning 2030

Översiktsplanen omfattar utveckling av både stad och landsbygd. Den visar framtida utmaningar och ska ses som kommunens viljeinriktning för markanvändning och byggande. Enligt plan- och bygglagen (PBL) ska varje kommun ha en kommunomfattande översiktsplan som är aktuell.

Planen ska ge vägledning för beslut om användningen av mark- och vattenområden och för hur den byggda miljön ska utvecklas och bevaras. Kommunen ska även visa hur de avser att tillgodose de redovisade riksintressena* i översiktsplanen.

Översiktsplanen är inte bindande för myndigheter och enskilda. Minst en gång varje mandatperiod ska kommunfullmäktige uttala sig om den kommunomfattande översiktsplanens aktualitet eller anta en ny översiktsplan.

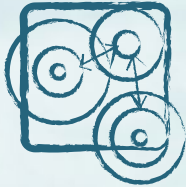
**) Riksintresse är ett begrepp som kan avse ett område, en plats eller ett enskilda objekt som är skyddade och anses viktiga ur en nationell synvinkel. De ska långsiktigt skyddas mot åtgärder som påtagligt kan skada det värde som skyddet avser.*



Tydlig inriktning

Människor med olika livsvillkor, i olika åldrar och skeenden i livet ska finna kommunen tilltalande som bostads-, arbets-, studie-, etablerings- och besöksort. Målen för den fysiska planeringen syftar till att skapa förutsättningar för en långsiktigt hållbar användning av mark- och vattenområden i Eskilstuna kommun. Målen gäller för hela kommunen, såväl stad som landsbygd.

Mål för fysisk planering



Stärka regionala band

Eskilstuna blir en allt mer integrerad del av Mälarenregionen. Det gäller i särskilt hög grad angränsande kommuner och kommuner utmed de stora kommunikationsstråken. En mer integrerad arbetsmarknad innebär samtidigt att bostadsmarknaden växer i geografisk omfattning.



Öka samverkan med näringsliv, handel och besöksnäring

Planeringen och utformningen av den fysiska miljön blir allt mer sammankopplad med de lokala och regionala tillväxtfrågorna. Att skapa urbana kvaliteter tar tid och kräver samverkan.



Växa med tät stadsstruktur, stråkutveckling, resurseffektivitet och tillgänglighet

Att skapa en långsiktigt tät och hållbar samhällsstruktur ger miljömässiga och sociala fördelar samt ekonomiska vinster. Det ger bättre förutsättningar att skapa resurs- och energieffektiva lösningar som fjärrvärme och kollektivtrafik.



Utveckla ett rikt och varierat kultur-, natur- och fritidsutbud

Utbud, tillgång och tillgänglighet är väsentligt för både folkhälsa, livskvalitet och ortens attraktivitet och dess utvecklingspotential.



Utveckla och stärka identitet och kulturmiljö

Staden får sin karaktär av geografiska och topografiska förutsättningar, kulturhistoria, bebyggelsestruktur, grönstruktur och gatumönster, men också av trafiken, verksamheterna och folklivet.



Bevara och stärka biologisk mångfald

Alla mångfaldens delar, som ekosystem, arter och den genetiska variationen, bidrar till ekosystemtjänster som är nödvändiga för samhället. Vid nyttjande av mark och vatten ska biologiska mångfalden vara en naturlig komponent.



Skapa mångfald av boendemiljöer och mötesplatser

Blandade upplåtelseformer och variation av byggnadstyper eftersträvas i befintliga områden och vid nybyggnation. Boendemiljöer med många olika funktioner och med mötesplatser i det offentliga rummet eftersträvas.

Hela digitala översiktsplanen finns på
eskilstuna.se/framtid

Där finns en sökbar och utskriftsvänlig pdf-version. Du kan låna översiktsplanen på Eskilstuna Stadsbibliotek.

För ytterligare information kontakta stadsbyggnadsförvaltningen
sbf.kundtjanst@eskilstuna.se, 016-710 76 80